

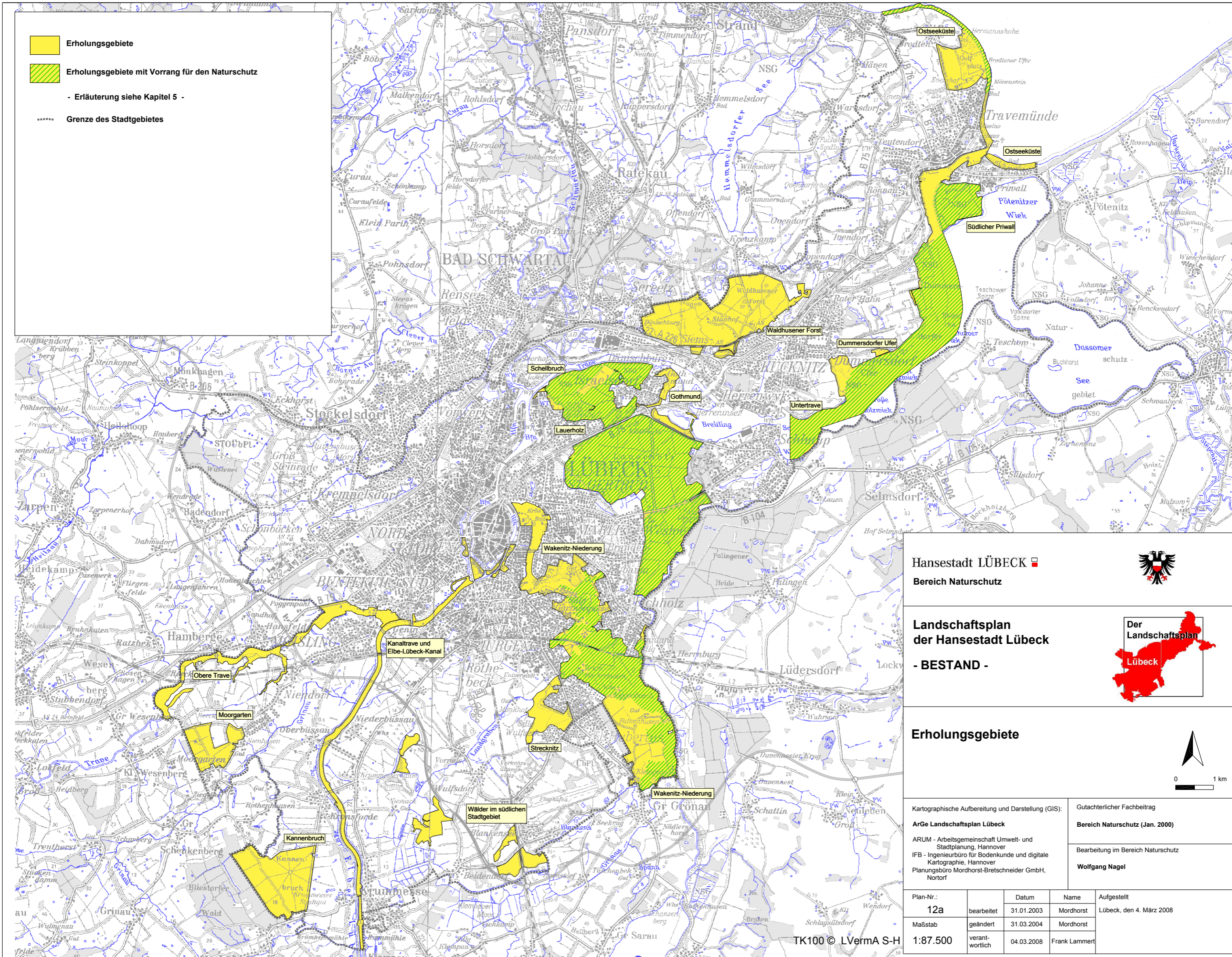



 Erholungsgebiete  
 Erholungsgebiete mit Vorrang für den Naturschutz  
 - Erläuterung siehe Kapitel 5 -  
 Grenze des Stadtgebietes




**Hansestadt LÜBECK**   
 Bereich Naturschutz 

---

**Landschaftsplan der Hansestadt Lübeck**  
 - BESTAND - 

---

**Erholungsgebiete**   
 0 1 km

---

Kartographische Aufbereitung und Darstellung (GIS): <b>ArGe Landschaftsplan Lübeck</b> ARUM - Arbeitsgemeinschaft Umwelt- und Stadtplanung, Hannover IFB - Ingenieurbüro für Bodenkunde und digitale Kartographie, Hannover Planungsbüro Mordhorst-Bretschneider GmbH, Nortorf		Gutachterlicher Fachbeitrag <b>Bereich Naturschutz (Jan. 2000)</b> Bearbeitung im Bereich Naturschutz <b>Wolfgang Nagel</b>					
Plan-Nr.:	12a	Datum:	31.01.2003	Name:	Mordhorst	Aufgestellt:	Lübeck, den 4. März 2008
Maßstab:	1:87.500	geändert:	31.03.2004	verantwortlich:	Frank Lammert		

TK100 © LVerMA S-H